


Enquête en ligne sur les inaptitudes au poste en région Rhône Alpes en 2008



DRTEFP/IMR/DQuinton

1

Objectifs

- La DRTEFP et l'inspection médicale Rhône Alpes dans le cadre de la gestion des ages ont souhaités mieux connaître la population des salariés qui font l'objet d'une inaptitude.
- A ce titre nous avons sollicité les médecins du travail des services interentreprises et autonomes pour remplir un formulaire **en ligne** lors des décisions "d'inaptitude "
- L'objectif est d'obtenir **un recueil de données régionales** sur les **inaptitudes** afin de pouvoir ultérieurement, **cibler en amont cette population** et proposer des reconversions professionnelles dans les métiers les plus à risques.

IMR/DRTEFP/DQuinton

2

Méthodologie

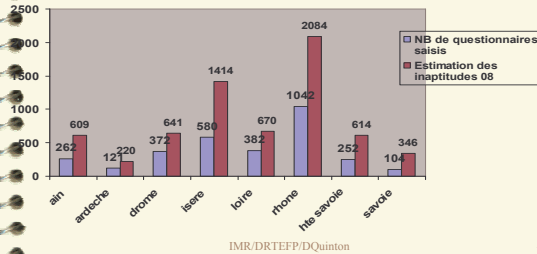
- Un **formulaire de saisie** a été mis en ligne par le service informatique de la DRTEFP ,le lien a été envoyé en mail par les MIRT à tous les médecins des SST (interentreprises et autonomes de la région)
- Ainsi à partir du 2 janvier 2008 et pendant **toute** l'année pour **toute inaptitude au poste** les médecins ont rempli un **questionnaire en ligne** et ceci **uniquement à la deuxième visite**
- **3123 questionnaires** ont été saisis par **46% des médecins.**

IMR/DRTEFP/DQuinton

3

Résultats : nombre de questionnaires saisis par département et estimation des inaptitudes par département.

si on extrapole on peut estimer à 6598 environ le nombre d'inaptitudes en Rhône Alpes



IMR/DRTEFP/DQuinton

4

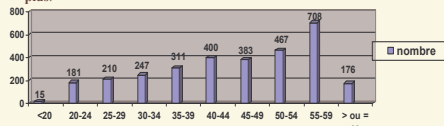
Age et sexe

Sexe :

1499 hommes
1591 femmes

51,5 % de femmes et 48,5% d'hommes (60% de femmes si on ramène à la population salariée Rhône Alpes)

Age: 43,6 % des salariés inaptes ont 50 ans et plus, 56 % ont 45 ans et plus.



Avec deux valeurs extrêmes 1 dossier de 68 ans et 3 dossiers de 15 ans, dans ce cas il s'agissait d'apprentis.

IMR/DRTEFP/DQuinton

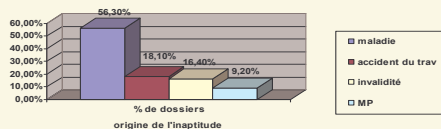
5

Origine; maladie ou AT- MP

origine de l'inaptitude (maladie 72%, AT-MP 28%)

- la maladie est en cause dans 56,3% des dossiers
- l'accident du travail dans 18,1%
- l'invalidité dans 16,4%
- la maladie professionnelle dans 9,2%

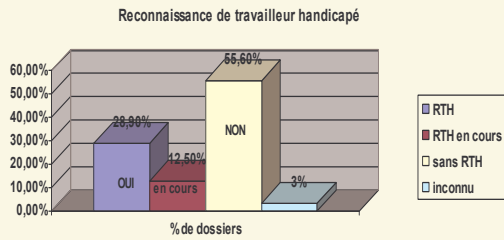
à noter que les médecins pouvaient cocher plusieurs origines.



IMR/DRTEFP/DQuinton

6

Reconnaissance de travailleur handicapé:RTH



IMR/DRTEFP/DQuinton

7

Types de pathologies

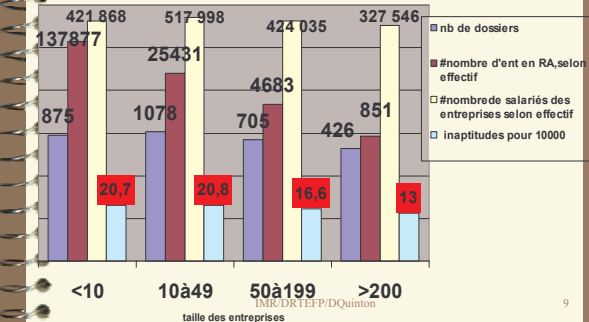
- Les pathologies en cause.
- Rhumatologie (39,2%)
- Psychiatrie suite à souffrance au travail (13,7%)
- Traumatique (12,7%)
- Psychiatrique (10,7%)
- cardiovasculaire (5,4%)
- neurologiques (4,4%)
- endocrinologie (2,8%)

IMR/DRTEFP/DQuinton

8

ENTREPRISES

Nombre de dossiers en fonction de la **taille** des entreprises et du **nombre de salariés**



IMR/DRTEFP/DQuinton

9

Secteurs d'activité

Dans l'enquête les secteurs qui ont le plus de dossiers sont:

- ▣ la construction
- ▣ le commerce de détail et réparation
- ▣ les services personnels et domestiques
- ▣ la santé et action sociale
- ▣ métallurgie et transformation des métaux
- ▣ hôtels restaurant
- ▣ commerce de gros et intermédiaire
- ▣ industrie agricole et alimentaire

mais les secteurs les plus touchés sont différents si on compare au nombre de salariés du secteur .

IMR/DRTEFP/DQuinton 10

Secteurs d'activités : nombre d'inaptitudes par rapport au nombre de salariés du secteur chiffres Rhône Alpes DRTEFP

- ▣ Services personnels et domestiques ce secteur représente 1,56% des inaptitudes
- ▣ Habillement et cuir 0,44%
- ▣ Industrie textile 0,36%
- ▣ Industrie bois et papier 0,30%
- ▣ Pharmacie, parfumerie, entretien 0,29 %
- ▣ Industrie agricole et alimentaire 0,28%
- ▣ Construction 0,27%
- ▣ Métallurgie et transformation des métaux 0,25%
- ▣ Commerce de détail et réparation 0,22%
- ▣ Chimie ,caoutchouc ,plastiques 0,23%
- ▣ Santé action sociale 0,19%
- ▣ Hôtels restaurant 0,15%
- ▣ Transports 0,14%
- ▣ Commerce de gros 0,13%
- ▣ Industrie automobile 0,13%

IMR/DRTEFP/DQuinton 11

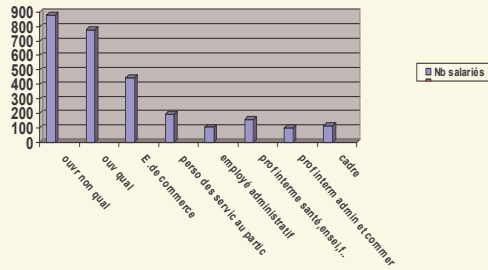
Catégories socioprofessionnelles

- ▣ **ouvrier non qualifié : 28%**
- ▣ **ouvrier qualifié : 24,9%**
- ▣ **employé de commerce : 14,3%**
- ▣ **personnel des services au particuliers :6,1%**
- ▣ **employé administratif d'entreprise: 5,4%**

53% des dossiers d'inaptitude concernent des ouvriers

IMR/DRTEFP/DQuinton 12

Catégories sociales professionnelles



IMR/DRTEFP/DQuinton

13

Conclusions

Dans cet échantillon de 3123 dossiers saisis sur 12 mois par 346 médecins

- 43% des salariés inaptes ont 50 ans et plus (22,8 % ont entre 55 et 59 ans)
- 51,5% des inaptitudes concernent des femmes (60% si on rapporte à la population salariée)
- 28% ont une origine professionnelle (AT ou MP) 72% ont une autre origine (maladie ou invalidité)
- 39,2% des pathologies ont une cause rhumatologique et 24% une cause psychiatrique dont 13,7% suite à souffrance au travail, 12,7% une cause traumatique.
- les entreprises qui ont le plus d'inaptitudes sont des TPE ou PME de 1 à 50 salariés.
- 53% des salariés inaptes sont des ouvriers
- Les secteurs les plus souvent rencontrés dans l'enquête sont la construction, le commerce de détail et réparation, la santé et l'action sociale, les services personnels et domestiques, la métallurgie.

Mais si on rapporte au nombre de salariés par secteur en Rhône Alpes (chiffres Drtefp), on observe une surreprésentation des inaptitudes dans le secteur des services personnels et domestiques avec 1,56% des salariés inaptes, ainsi que dans les industries, textile, cuir et papier.

IMR/DRTEFP/DQuinton

14
